

# 売地案内書

物件  
所在

## 水戸市柳町2丁目

浜田 小学区  
水戸三 中学区

販売  
価格

980 万円

国道51号線へのアクセス良好。商業施設が点在するエリア。

### 現地写真



### 区画図



### 周辺環境



※図面と現況が異なる場合は現況を優先させていただきます。

※法定仲介手数料+消費税が必要になります。

交通	最寄駅	JR常磐線	水戸駅	約 1,810 m	徒歩 23 分
	最寄バス停			約 m	徒歩 0 分
所在地	地番	水戸市柳町2丁目12、-3、-5			
	住居表示				
土地	面積	216.85㎡ (約 65.59 坪)	坪単価	@14.94	
	接道	接道方向	公道・私道・他	幅員	セットバック
		北側	公道	約20.0m	不要
	西側	公道	約6.0m	不要	
地目	宅地	現況	駐車場		
権利	所有権	建築条件	無		
設備	水道	水道(公営)	電気	東京電力	
	汚水	公共下水	雑排水	公共下水	
	雨水		ガス		
	負担金①				
負担金②					
負担金③					
その他					
地域・制限	都市計画	市街化区域			
	用途地域	商業地域			
	建蔽率	80%	容積率	400%	
	学区	浜田	小学校	380 m	
水戸三		中学校	740 m		
引渡し	相談				
備考					

取引態様	仲介	アットホーム	騰本
レインズ		ホームズ	測量図
HP		Yahoo!	評価額
SUUMO		他社広告	担当 小寺

# 株式会社不動産情報館

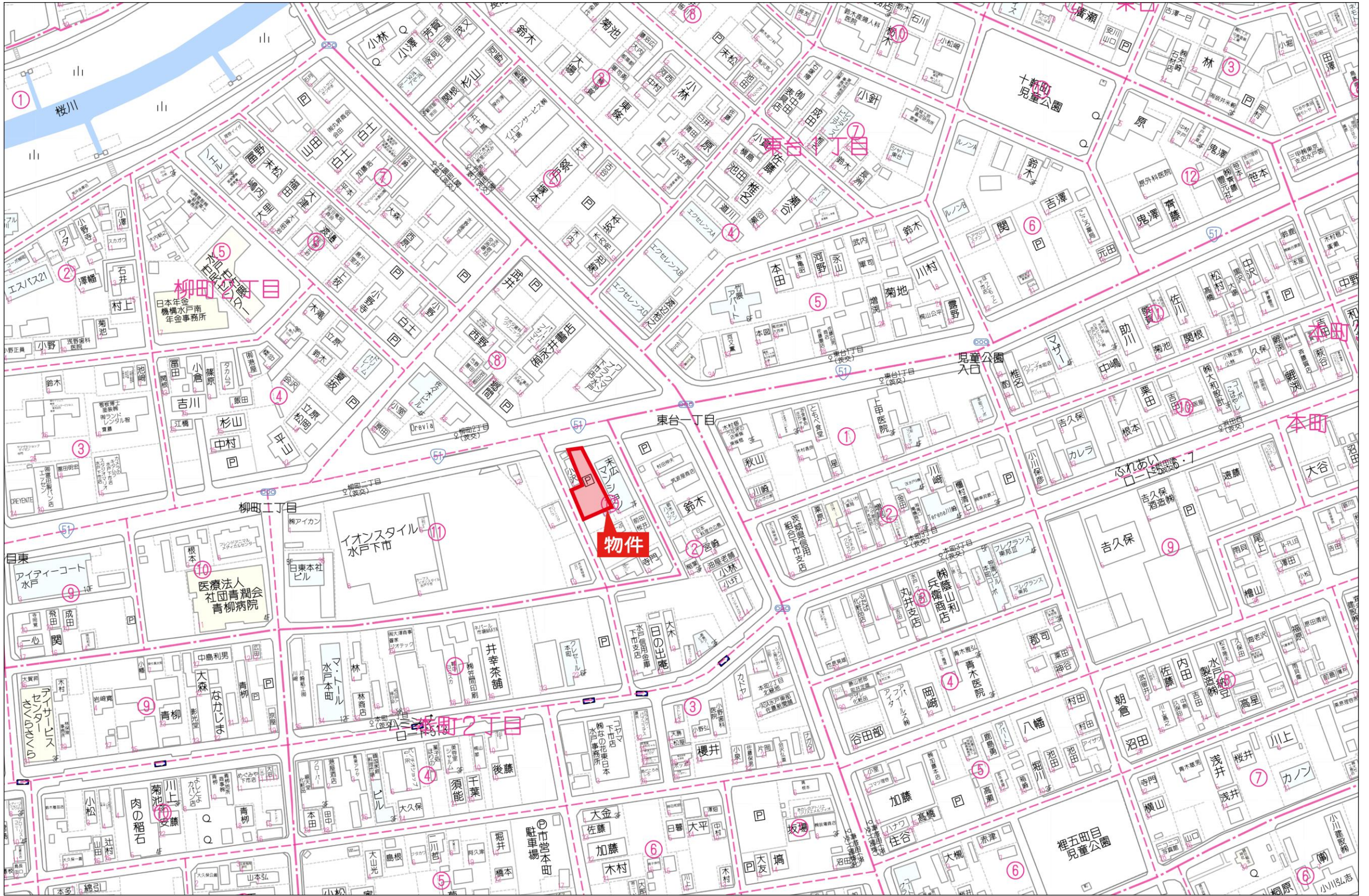
(公社)茨城県宅地建物取引業協会会員

〒310-0803 茨城県水戸市城南3丁目12番5号 土日・祭日営業 水曜日定休

お問い合わせは  
こちらから ☎ 029-227-4433

不動産情報館 🔍 <https://fudousan-j.com>

営業時間 9:30~18:30 FAX 029-221-6603 e-mail info@fudousan-j.com



物件

柳田1丁目

東台1丁目

柳田1丁目

イオンスタイル  
水戸下市

医療法人  
社団青潤会  
青柳病院

東台2丁目

80m

1:1694