

売地案内書

物件
所在

水戸市堀町

石川 小学区

石川 中学区

販売
価格

1,550 万円

交通	最寄駅	JR常磐線 赤塚駅	
	最寄バス停	約 1,000 m	徒歩 13 分
所在地	地番	水戸市堀町2335-15他	
	住居表示		
土地	面積	区画図参照	坪単価 @11.27
	接道	接道方向	公道・私道・他
		幅員	セットバック
	地目	北側	公道
東側		公道	約7.4m 不要
設備	地目	宅地・山林	現況 更地
	権利	所有権	建築条件 無
	水道	水道(公営)	電気 東京電力
	汚水	公共下水	雑排水 公共下水
	雨水	宅地内処理	ガス 個別プロパン
	負担金①		
	負担金②		
	負担金③		
地域・制限	都市計画	市街化調整区域	
	用途地域	エリア指定	
	建蔽率	60%	容積率 200%
	学区	石川 小学校	670 m
石川 中学校		830 m	
引渡し	相談		
備考			

—水戸市堀町— 赤塚駅北口徒歩圏・二方道路角地・住宅用、事業用物件

エリア指定区域のゆとりのある広々とした敷地。

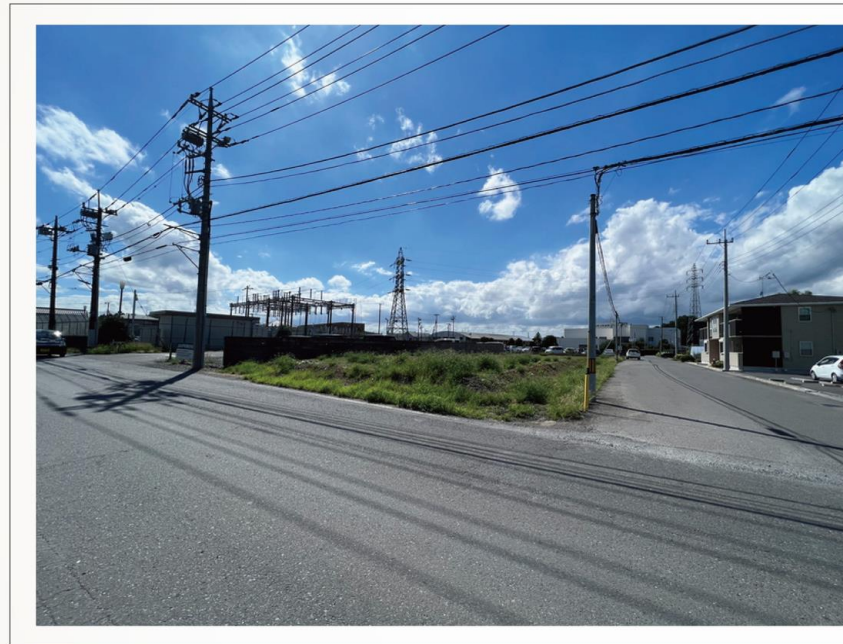
MITO-SHI HORIMACHI

01 赤塚駅北口まで徒歩約13分!!

02 店舗事務所付き住宅建築可能!

03 アパート、事務所等事業用向け!

04 住宅用地にもおすすめの物件です!



EXTERIOR PHOTO



BLOCK PLAN

国道50号へのアクセスも良好です。



前面道路も広々、出入りしやすい立地です。

SURROUNDINGS



赤塚駅 約1000m・徒歩約13分
石川小学校 約670m・徒歩約9分
西部図書館 約800m・徒歩約10分
国道50号 約540m・徒歩約7分

※図面と現況が異なる場合は現況を優先させていただきます。

株式会社不動産情報館

(公社)茨城県宅地建物取引業協会会員

〒310-0803 茨城県水戸市城南3丁目12番5号 土日・祭日営業 水曜日定休

お問い合わせは 029-227-4433

こちらから 不動産情報館 <https://fudousan-j.com>

営業時間 9:30~18:30 FAX 029-221-6603 e-mail info@fudousan-j.com

取引態様	仲介	アットホーム	贍本
レインズ		ホームズ	測量図
HP		Yahoo!	評価額
SUUMO		他社広告	担当

