

# マンション案内書

水戸市 三の丸1丁目 三の丸グランキャッスルタワー

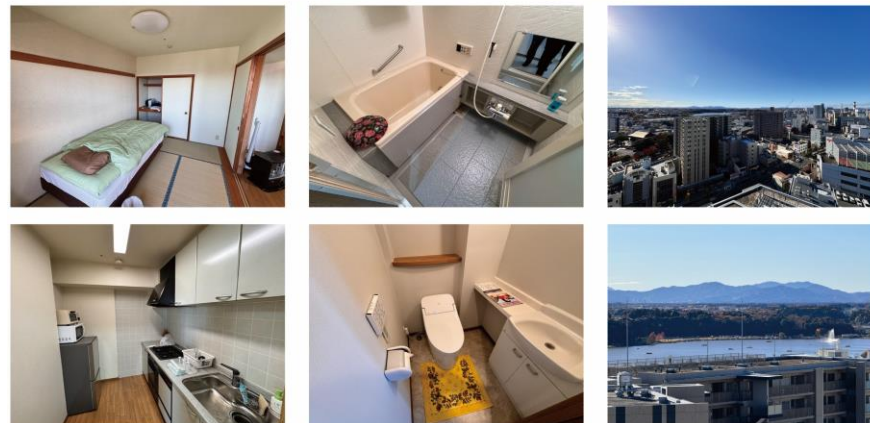
三の丸 小学区  
小中 水戸第二 中学区

販売  
価格

2,480 (税込) 万円

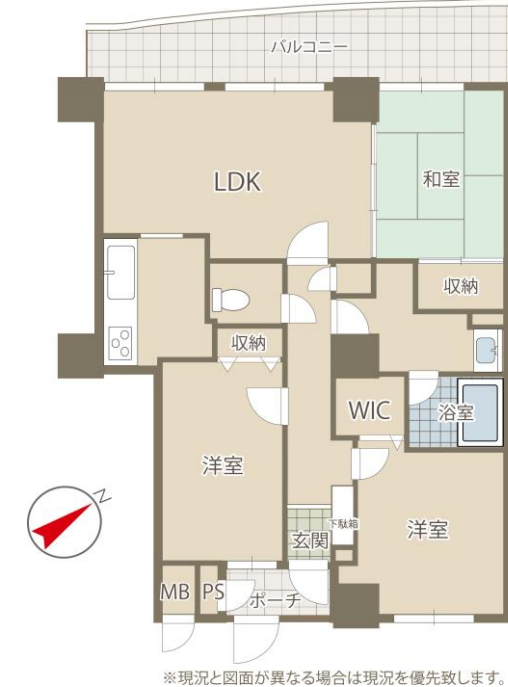
水戸駅北口徒歩圏内。通勤・通学に便利な環境です。三の丸小隣接の好立地。  
大変きれいな3LDK+WIC。高層階で眺望良好。千波湖も見えます。

## 外観写真



※図面と現況が異なる場合は現況を優先させていただきます。

## 間取り図



## 周辺環境



水戸駅北口

三の丸小学校

弘道館

交通	最寄駅	JR常磐線 水戸駅	約 380 m 徒歩 5 分
	最寄バス停		約 m 徒歩 分
所在地	住居表示	水戸市三の丸1丁目4-48	
	名称	三の丸グランキャッスルタワー 1603号室	
土地	面積	4300.26㎡	
	権利	所有権	
建物	専有面積	75.51㎡	(約 22.84 坪)
	その他面積①	バルコニー 11.25㎡	(約 3.40 坪)
	その他面積②	ポーチ 2.50㎡	(約 0.75 坪)
	構造	鉄筋コンクリート造 陸屋根 21階建	
	建築日	平成 13年 11月	種類 共同住宅
設備	水道	水道(公営)	電気 東京電力
	汚水・雑排水	公共下水	ガス 都市ガス
維持管理費	管理費	月額:15,410円	
	修繕積立金	月額:22,660円	
	駐車場	月額:13,000円	
	その他	駐輪場 1,000円/年 バイク置場 1,000円/月	
地域・制限	都市計画	市街化区域	
	用途地域	商業地域	
	学区	三の丸 小学区 100 m	水戸第二 中学区 470 m
引渡し	相談		
備考	<ul style="list-style-type: none"> <li>・ペット不可</li> <li>・防火地域・駐車場整備地区・第5種高度地区</li> <li>・契約不適合責任免責</li> </ul>		

取引態様	仲介	アットホーム	騰本
レインズ		ホームズ	測量図
HP		他社広告	評価額
SUUMO		他社HP	担当 小寺

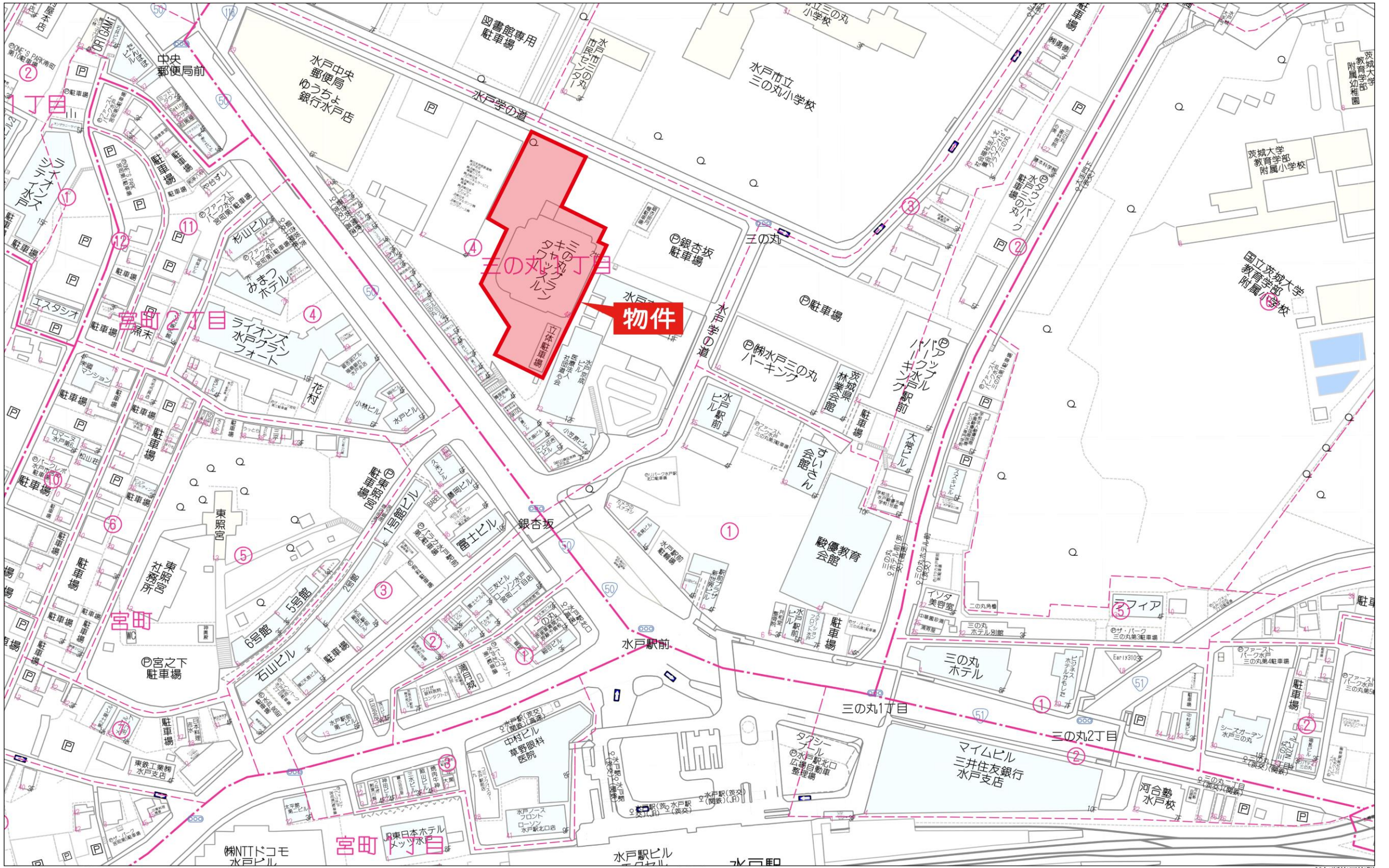
# 不動産 ビジネス館

茨城県知事免許(10)第3395号 (公社)茨城県宅地建物取引業協会会員 (公社)首都圏不動産公正取引協議会  
〒310-0836 茨城県水戸市元吉田町 72-7 土日・祝日営業 水曜日定休

お問い合わせは  
フリーダイヤル  0120-58-6565

ビジネス館 検索 <http://biz.tsujita.co.jp>

TEL029-304-2525 FAX029-304-2626 e-mail biz@tsujita.co.jp



物件

三の丸1丁目

80m

1:1674