

中古住宅案内書

物件
所在

水戸市 笠原町

笠原 小学区

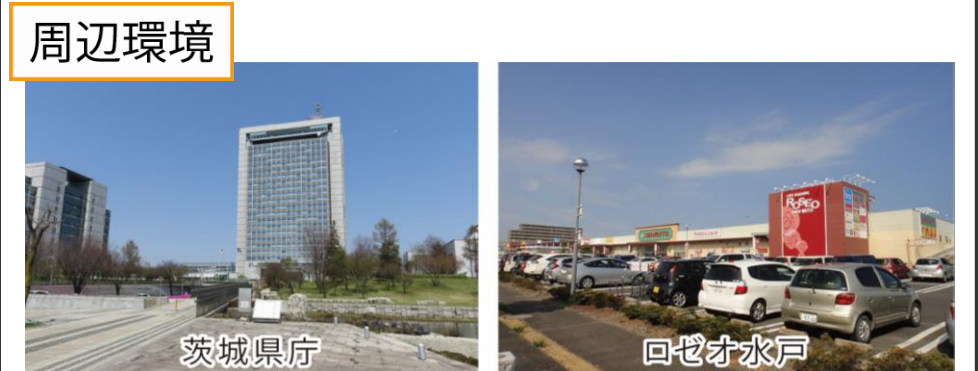
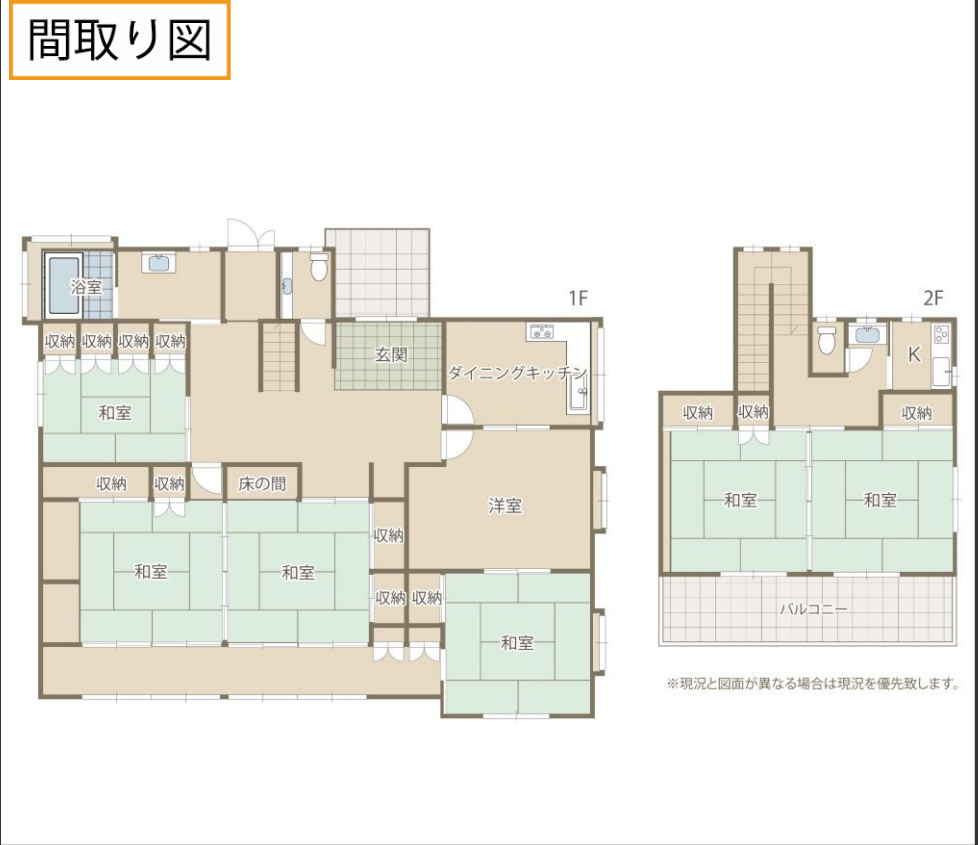
笠原 中学区

販売
価格

5,000 (税込) 万円

国道50号バイパス、茨城県庁近くの大型和風中古住宅。

交通	最寄駅	JR常磐線 水戸駅		
		約 4,160 m	徒歩 52 分	
所在地	最寄バス停	約 m 徒歩 分		
	地番	水戸市笠原町1217-9、-10		
土地	面積	568.00㎡ (約 171.81 坪)		
	接道	接道方向	公道・私道・他	幅員
		東側	位置指定道路	約4.0m
	地目	宅地	権利	所有権
建物	床面積	193.38㎡ (約 58.49 坪)		
	構造	木造2階建		
	建築日	平成1年3月	種類	居宅
	間取り	6SDK	現況	空家
設備	水道	水道(公営)	電気	東京電力
	汚水	公共下水	雑排水	公共下水
	雨水		ガス	個別プロパン
	負担金①			
	負担金②			
	負担金③			
地域・制限	都市計画	市街化区域		
	用途地域	第一種低層住居専用地域		
	建蔽率	40%	容積率	80%
	学区	笠原 小学校	700 m	
	笠原 中学校	1,340 m		
引渡し	相談			
備考				



※図面と現況が異なる場合は現況を優先させていただきます。

取引態様	仲介	アットホーム	臆本
レインズ		ホームズ	測量図
HP		Yahoo!	評価額
SUUMO		他社広告	担当 小寺

不動産 ビジネス館

茨城県知事免許(10)第3395号 (公社)茨城県宅地建物取引業協会会員 (公社)首都圏不動産公正取引協議会
〒310-0836 茨城県水戸市元吉田町 72-7 土日・祝日営業 水曜日定休

お問い合わせは
フリーダイヤル  0120-58-6565

ビジネス館 検索 <http://biz.tsujita.co.jp>

TEL029-304-2525 FAX029-304-2626 e-mail biz@tsujita.co.jp



物件

80m

1:1674