

中古住宅案内書

物件
所在

水戸市梅香1丁目

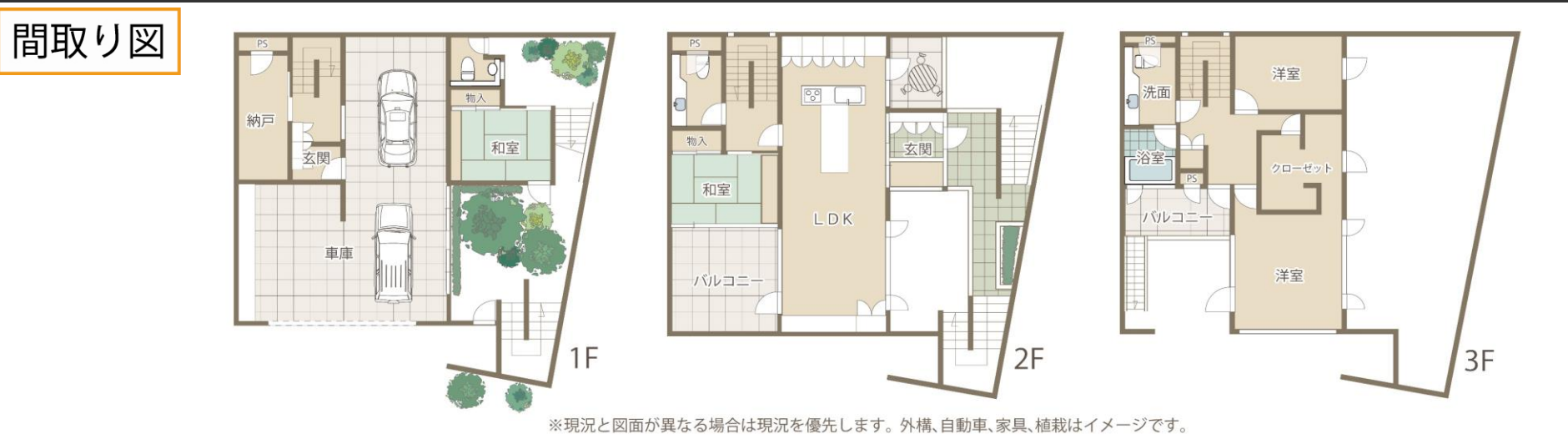
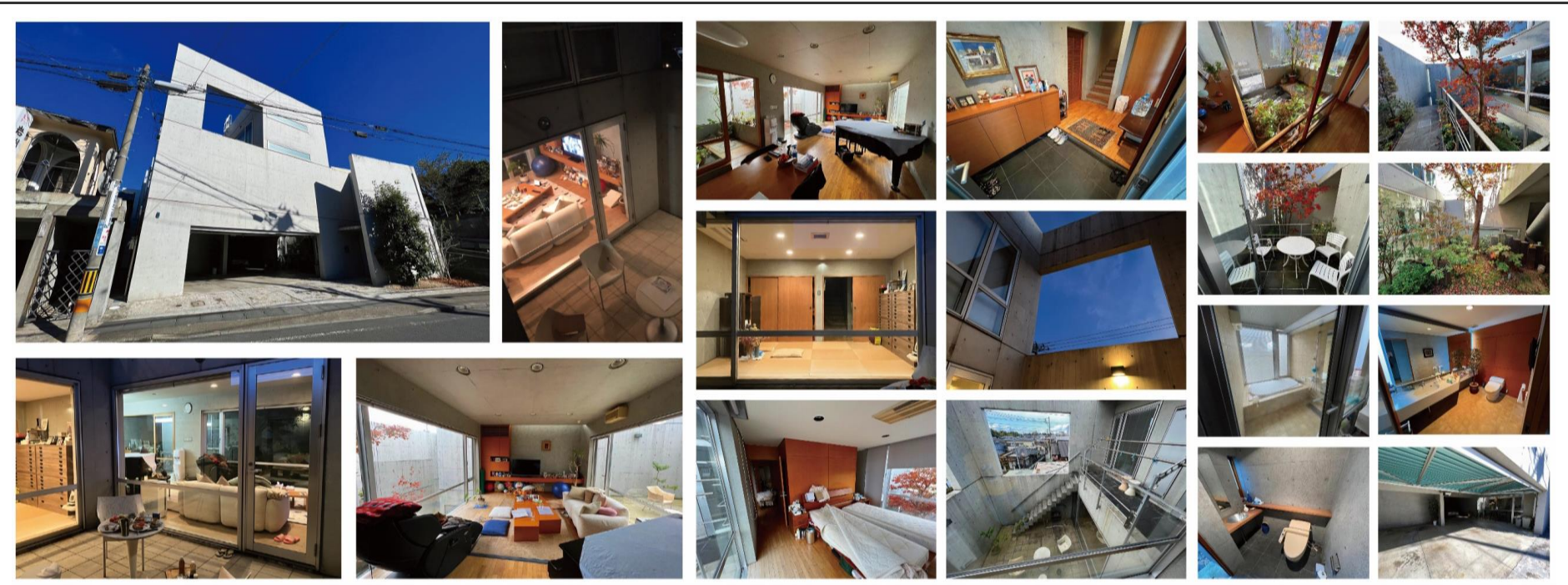
三の丸 小学区
水戸第二 中学区

販売
価格

15,000 (税込) 万円

住む場所にもブランドがある。昔から多くの名士が住居を構えたエリア。いまでもつづくステータス。

交通	最寄駅	JR常磐線 水戸駅		
	最寄バス停	約 1,150 m	徒歩	15 分
所在地	地番	水戸市梅香1丁目286番地4		
	住居表示	水戸市梅香1丁目3-24		
土地	面積	231.90㎡ (約 70.14 坪)		
	接道	接道方向	公道・私道・他	幅員
		南西側	公道	約7.0m
	地目	宅地	権利	所有権
建物	床面積	282.50㎡ (約 85.45 坪)		
	構造	鉄筋コンクリート造3階建		
	建築日	平成13年10月	種類	居宅
	間取り	4LDK+納戸	現況	居住中
設備	水道	水道(公営)	電気	東京電力
	汚水	公共下水	雑排水	公共下水
	雨水	公共下水	ガス	都市ガス
	負担金①			
地域・制限	都市計画	市街化区域		
	用途地域	第二種住居地域		
	建蔽率	60%	容積率	200%
	学区	三の丸	小学校	1,110 m
水戸第二		中学校	1,370 m	
引渡し	相談			
備考				



※図面と現況が異なる場合は現況を優先させていただきます。

取引態様	仲介	アットホーム	贍本	
レインズ		ホームズ	測量図	
HP		Yahoo!	評価額	
SUUMO		他社広告	担当	小寺

株式会社不動産情報館

(公社)茨城県宅地建物取引業協会会員

〒310-0803 茨城県水戸市城南3丁目12番5号 土日・祭日営業 水曜日定休

お問い合わせは
こちらから ☎ 029-227-4433

不動産情報館 🔍 <https://fudousan-j.com>

営業時間 9:30~18:30 FAX 029-221-6603 e-mail info@fudousan-j.com



物件

小沼

南町1丁目

梅香2丁目

宮町3丁目