

中古住宅案内書

物件
所在

水戸市 柵町2丁目

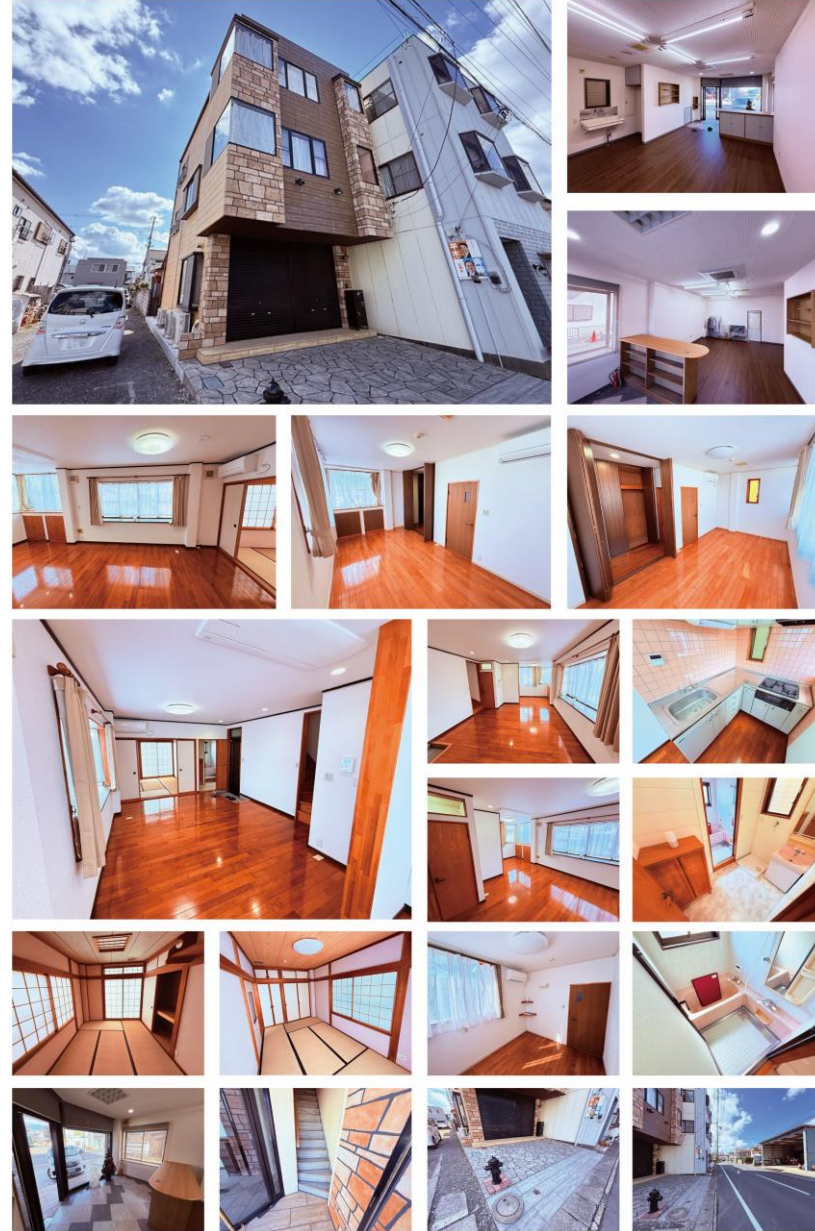
三の丸 小学区
水戸第二 中学区

販売
価格

2,200 (税込) 万円

Moltec Inc社の外壁施工。水戸駅徒歩圏、通りに面した1F店舗事務所付き4LDK+WICリフォーム済物件。

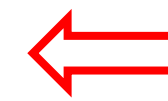
交通	最寄駅	JR常磐線 水戸駅		
	最寄バス停	約 1,010 m	徒歩 13 分	
所在地	地番	水戸市柵町2丁目4-21		
	住居表示	水戸市柵町2丁目4-8		
土地	面積	78.48㎡ (約 23.74 坪)		
	接道	接道方向	公道・私道・他	幅員
		北側	公道	9.2m
地目	宅地	権利	所有権	
建物	床面積	130.32㎡ (約 39.42 坪)		
	構造	鉄骨・木造亜鉛メッキ鋼版葺3階建		
	建築日	平成7年1月	種類	店舗付住居
	間取り	4LDK+WIC+店舗	現況	空家
設備	水道	水道(公営)	電気	東京電力
	汚水	公共下水	雑排水	公共下水
	雨水		ガス	都市ガス
	負担金①			
	負担金②			
	負担金③			
地域・制限	都市計画	市街化区域		
	用途地域	第二種住居地域		
	建蔽率	60%	容積率	200%
	学区	三の丸 小学校	1,340 m	
	水戸第二 中学校	1,040 m		
引渡し	相談			
備考				



リフォーム内容

・エアコン全室新品 ・給湯器1階・2階新品 ・全室クロス張り替え ・和室(畳表替え・障子・襖張替え) ・1階(床張替え) ・全室雨染み除去 ・塗装:外壁(全面塗装施工、その他はコーキング処理、基礎は幅基礎モルタル施工)

※現況と図面が異なる場合は現況を優先致します。



アイアン製門扉
設置予定



※図面と現況が異なる場合は現況を優先させていただきます。

株式会社不動産情報館

(公社)茨城県宅地建物取引業協会会員

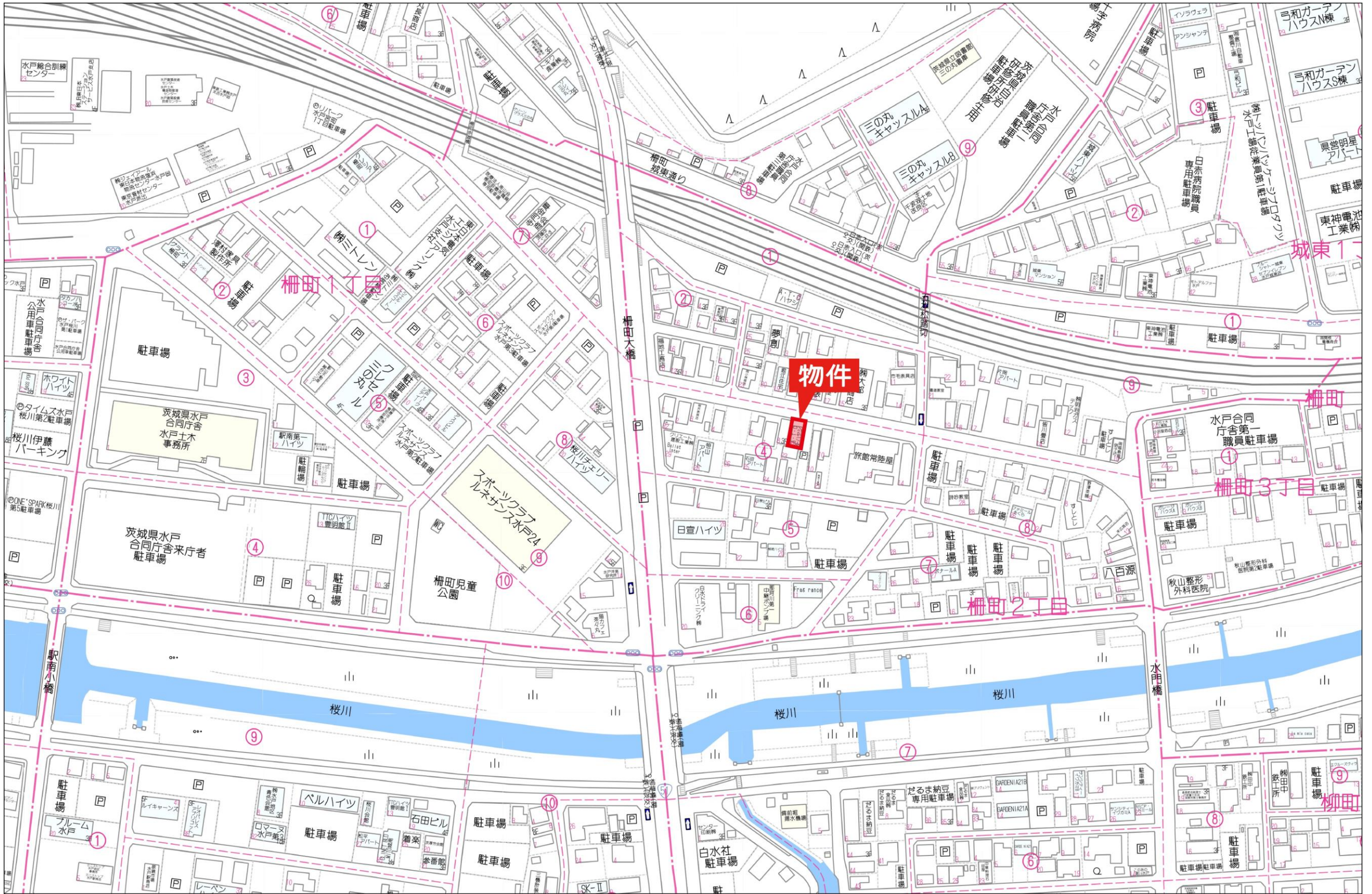
〒310-0803 茨城県水戸市城南3丁目12番5号 土日・祭日営業 水曜日定休

お問い合わせは ☎ 029-227-4433
こちらから

不動産情報館 🔍 <https://fudousan-j.com>

営業時間 9:30~18:30 FAX 029-221-6603 e-mail info@fudousan-j.com

取引態様	仲介	アットホーム	贍本
レインズ		ホームズ	測量図
HP		他社HP	評価額
SUUMO		他社PS	担当 小寺



物件

柵田1丁目

柵田2丁目

柵田3丁目

城東1丁目

柳町

柵田大橋

水門橋

駅南小橋

80m

1:1792