

中古住宅案内書

物件
所在

笠間市旭町

友部第二 小学区

友部第二 中学区

販売
価格

2,200 (税込) 万円

交通	最寄駅	JR常磐線 友部駅		
	約	4,070 m	徒歩	51 分
所在地	最寄バス停	約 m 徒歩 0 分		
	地番	笠間市旭町215-22、-17		
土地	住居表示	未実施		
	面積	588.65㎡ (約 178.06 坪)		
建物	接道	接道方向	公道・私道・他	幅員
	北西側	公道	約6.0m	不要
設備	地目	宅地	権利	所有権
	床面積	167.66㎡ (約 50.71 坪)		
地域・制限	構造	軽量鉄骨造2階建		
	建築日	平成10年11月	種類	居宅
引渡し	間取り	4LDK+納戸	現況	居住中
	水道	水道(公営)	電気	東京電力
備考	汚水	公共下水	雑排水	公共下水
	雨水	宅地内処理	ガス	個別プロパン
引渡し	負担金①			
	負担金②			
備考	負担金③			
	その他			
引渡し	都市計画	非線引区域		
	用途地域	無指定		
備考	建蔽率	60%	容積率	200%
	学区	友部第二 小学校	2,350 m	
備考		友部第二 中学校	790 m	
	引渡し	相談		
備考		・現在は浄化槽使用		

Asahimachi
Kasama-city
笠間市旭町

セキスイハイム施工・4LDK+納戸付
お庭もお家も広々としたゆとりのある中古住宅



外観

敷地もゆとりの約178坪。

外観・室内

カーポート付駐車場があり、お庭のアプローチを通ると素敵なお家がお出迎え。



室内



玄関を入ると広々としたホール。各部屋陽当たりもよく、明るい空間が広がります。

間取図

建坪約50坪のゆとりのある4LDK+納戸付。収納力も抜群。ぜひ一度ご覧ください。



※現況と図面が異なる場合は現況を優先致します。

周辺環境



トライアル

ヨークベニマル

ジョイフル山新

友部第二小学校

※図面と現況が異なる場合は現況を優先させていただきます。

株式会社不動産情報館

(公社)茨城県宅地建物取引業協会会員

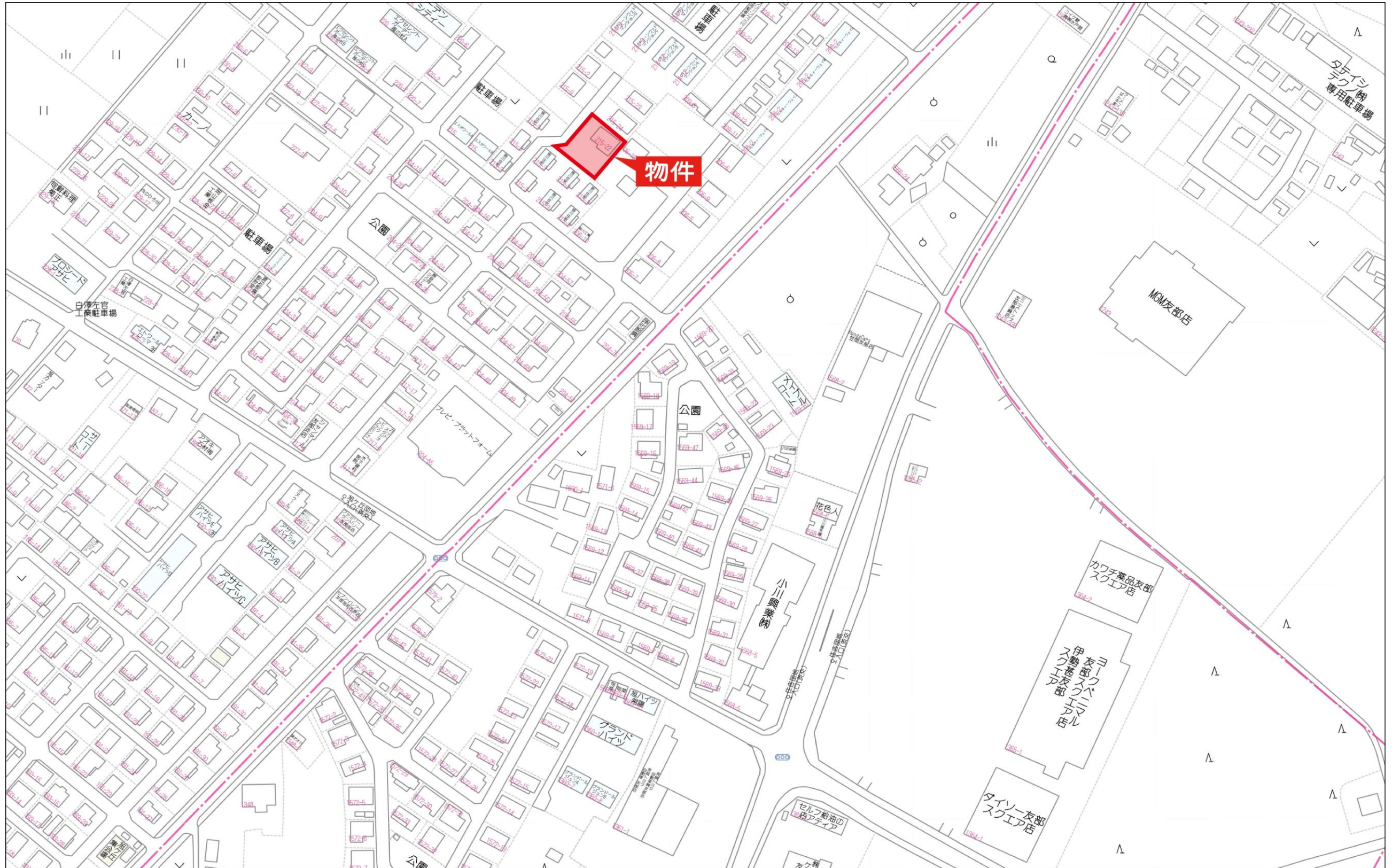
〒310-0803 茨城県水戸市城南3丁目12番5号 土日・祭日営業 水曜日定休

お問い合わせは 029-227-4433
こちらから

不動産情報館 <https://fudousan-j.com>

営業時間 9:30~18:30 FAX 029-221-6603 e-mail info@fudousan-j.com

取引態様	仲介	アットホーム	贍本
レインズ		ホームズ	測量図
HP		Yahoo!	評価額
SUUMO		他社広告	担当 小寺



物件

80m

1:1797