

売地案内書

物件
所在

常陸太田市岩手町

金砂郷 小学区

金砂郷 中学区

販売
価格

1,250 万円

交通	最寄駅	JR水郡線 常陸太田駅			
		約 7,390 m	徒歩 93 分		
	最寄バス停				
		約 m	徒歩 0 分		
所在地	地番	常陸太田市岩手町521-1他2筆			
	住居表示				
土地	面積	3629.09㎡ (約 1097.79 坪)			
	接道	接道方向	公道・私道・他	幅員	セットバック
		西側	公道	約8.0m	無
		西側	公道	約4.0m	無
		南東側	公道	約3.0m	要
	地目	宅地	現況	更地	
	権利	所有権	建築条件	無	
設備	水道	水道（公営）	電気	東京電力	
	汚水	浄化槽	雑排水	浄化槽	
	雨水	宅地内処理	ガス	個別プロパン	
	負担金①				
	負担金②				
	負担金③				
	その他				
地域・制限	都市計画	都市計画区域外			
	用途地域	無指定			
	建蔽率	60%	容積率	200%	
	学区	金砂郷	小学校	3,890 m	
		金砂郷	中学校	3,790 m	
引渡し	相談				
備考					

約1100坪の広い敷地。資材置場用地に最適です。

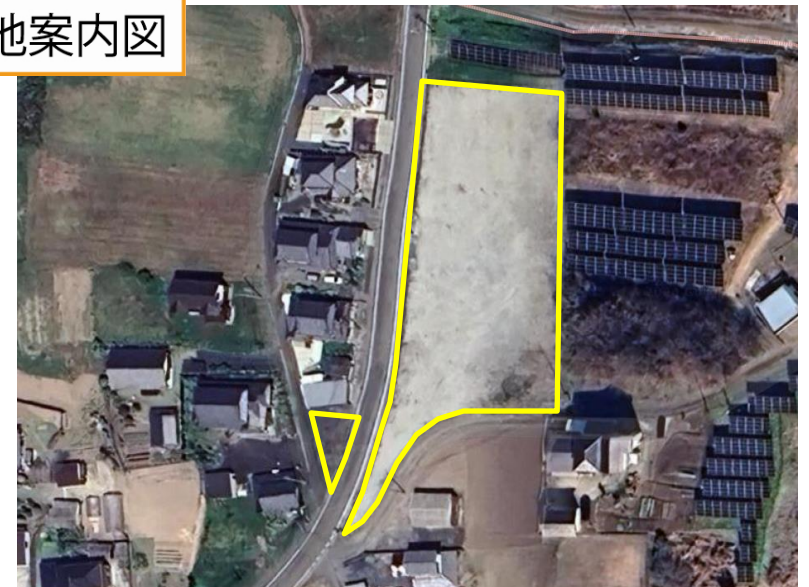
現地写真



区画図



現地案内図



※図面と現況が異なる場合は現況を優先させていただきます。

取引態様	仲介	アットホーム		臆本	
レインス		ホームズ		測量図	
HP		他社HP		評価額	
SUUMO		他社PS		担当	小寺

株式会社不動産情報館

(公社)茨城県宅地建物取引業協会会員

〒310-0803 茨城県水戸市城南3丁目12番5号 土日・祭日営業 水曜日定休

お問い合わせは
こちらから

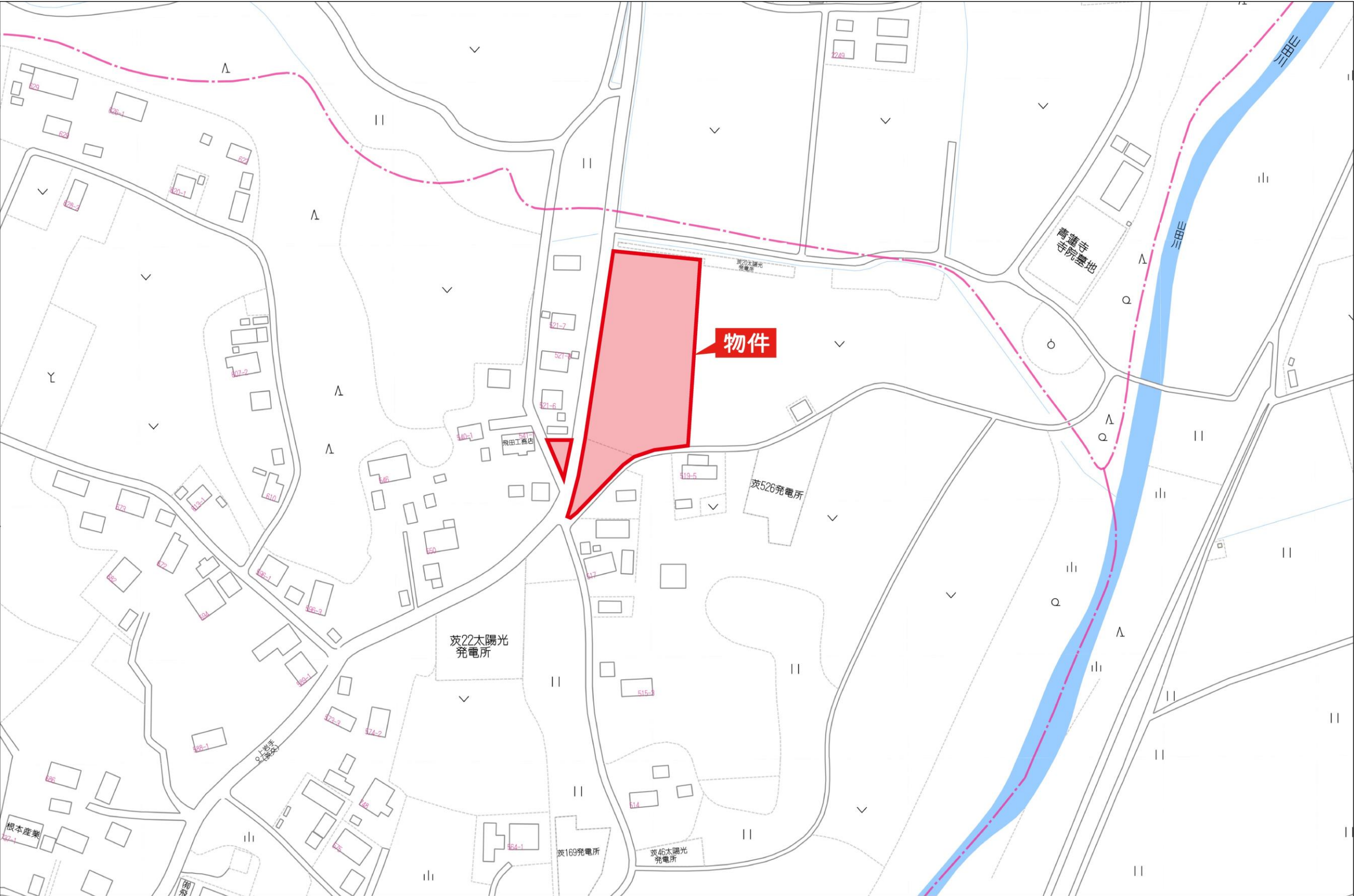
☎ 029-227-4433

不動産情報館



<https://fudousan-j.com>

営業時間 9:30~18:30 FAX 029-221-6603 e-mail info@fudousan-j.com



80m

1:1670