

中古住宅案内書

物件
所在

水戸市 堀町

渡里 小学区
水戸第五 中学区

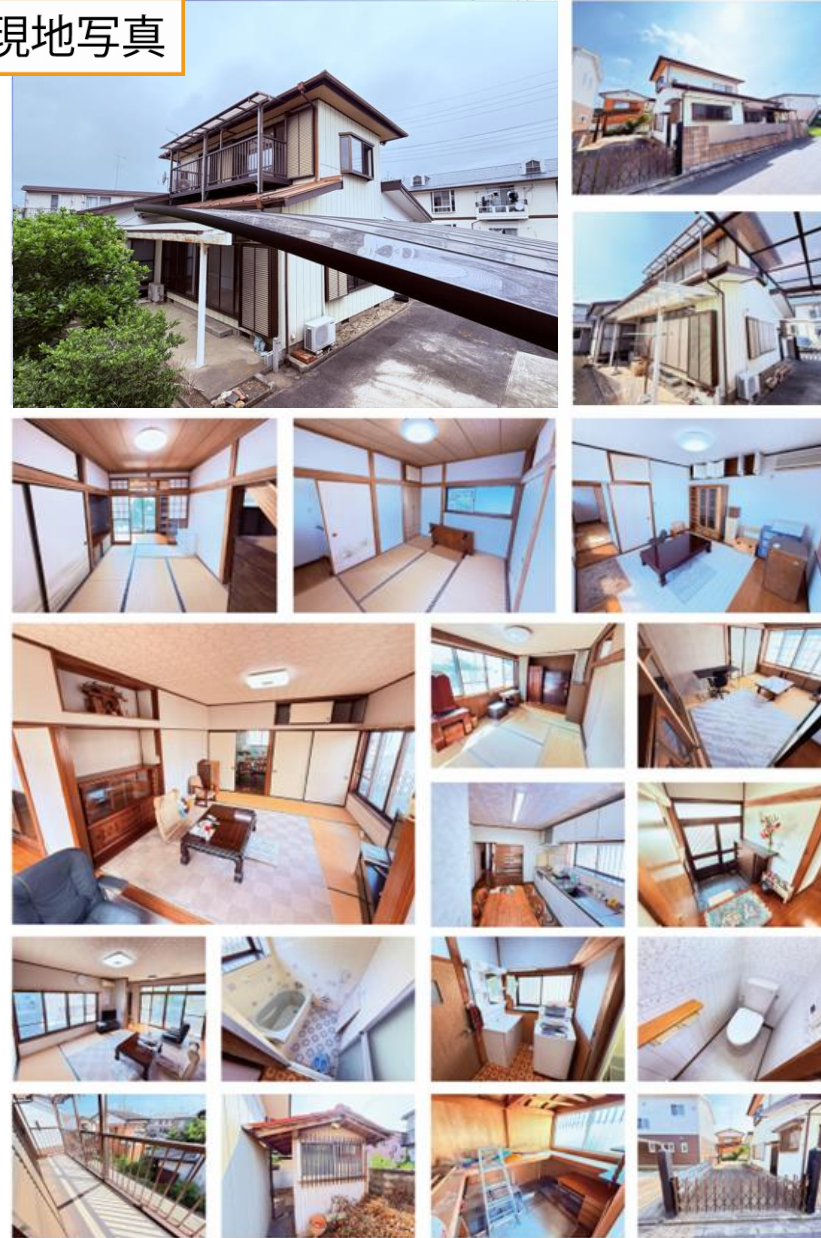
販売
価格

980 (税込)
万円

交通	最寄駅	JR常磐線 赤塚駅
	最寄バス停	約 2,870 m 徒歩 36 分
所在地	地番	水戸市堀町1157-47
	住居表示	
土地	面積	264.90㎡ (約 80.13 坪)
	接道	接道方向 公道・私道・他 幅員 セットバック
		北側 公道 約4.2m 不要
地目	宅地 権利 所有権	
建物	床面積	134.70㎡ (約 40.74 坪)
	構造	木造2階建
	建築日	昭和46年1月 種類 居宅
	間取り	6DK 現況 空家
設備	水道	水道(公営) 電気 東京電力
	汚水	公共下水 雑排水 公共下水
	雨水	宅地内処理 ガス 個別プロパン
	負担金①	
	負担金②	
	負担金③	
地域・制限	都市計画	市街化区域
	用途地域	第一種低層住居専用地域
	建蔽率	40% 容積率 80%
	学区	渡里 小学校 510 m 水戸第五 中学校 480 m
引渡し	相談	
備考	・増築部分(2F)有り	

ドラッグストア、コンビニ近くの6DK大型戸建。駐車スペース2~3台あり。

現地写真



間取り図



周辺環境



※図面と現況が異なる場合は現況を優先させていただきます。

株式会社不動産情報館

(公社)茨城県宅地建物取引業協会会員

〒310-0803 茨城県水戸市城南3丁目12番5号 土日・祭日営業 水曜日定休

お問い合わせは ☎ 029-227-4433
こちらから

不動産情報館 🔍 <https://fudousan-j.com>

営業時間 9:30~18:30 FAX 029-221-6603 e-mail info@fudousan-j.com

取引態様	仲介	アットホーム	贍本
レインズ		ホームズ	測量図
HP		Yahoo!	評価額
SUUMO		他社広告	担当 小寺



物件

渡里町