

# 中古住宅案内書

物件  
所在

# 小美玉市 堅倉

堅倉 小学区  
美野里 中学区

販売  
価格

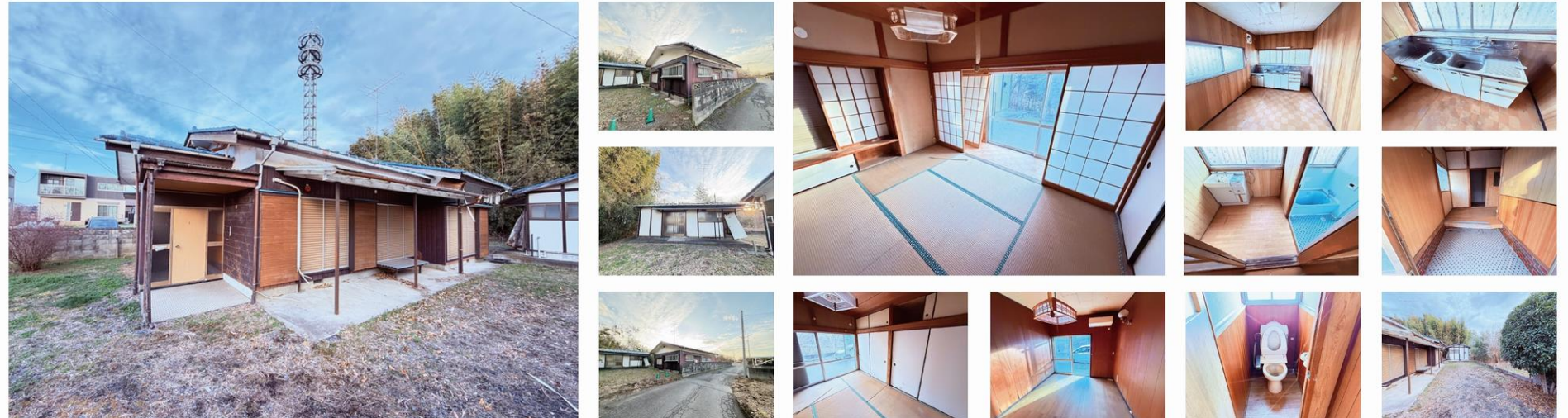
500 (税込)  
万円

交通	最寄駅	JR常磐線 羽鳥駅
	最寄バス停	約 6,510 m 徒歩 82 分
所在地	地番	小美玉市堅倉808
	住居表示	
土地	面積	414.34㎡ (約 125.33 坪)
	接道	接道方向 公道・私道・他 幅員 セットバック
		北側 公道 約4.00m 不要
		北西側 公道 約3.00m 要
地目	宅地 権利 所有権	
建物	床面積	75.35㎡ (約 22.79 坪)
	構造	木造平家建
	建築日	昭和50年2月 種類 居宅
	間取り	3DK 現況 空家
設備	水道	水道(公営) 電気 東京電力
	汚水	雑排水
	雨水	宅地内処理 ガス 個別プロパン
	負担金①	
	負担金②	
	負担金③	
地域・制限	都市計画	非線引区域
	用途地域	無指定
	建蔽率	60% 容積率 200%
	学区	堅倉 小学校 1,050 m 美野里 中学校 2,740 m
引渡し	相談	
備考	・現況引渡し	

小美玉市堅倉  
**長閑な住環境の3DK戸建物件。**

**現地写真**

国道6号線から少し入った立地。小美玉市役所、スーパータイヨー近くの静かな住宅街。子育てしやすい住環境です。



**間取図**

使いやすい3DK平家建。



※現況と図面が異なる場合は現況を優先致します。

**周辺環境**

徒歩圏にスーパーがある便利な立地です。



スーパータイヨー美野里店



小美玉市役所

※図面と現況が異なる場合は現況を優先させていただきます。

## 株式会社不動産情報館

(公社)茨城県宅地建物取引業協会会員

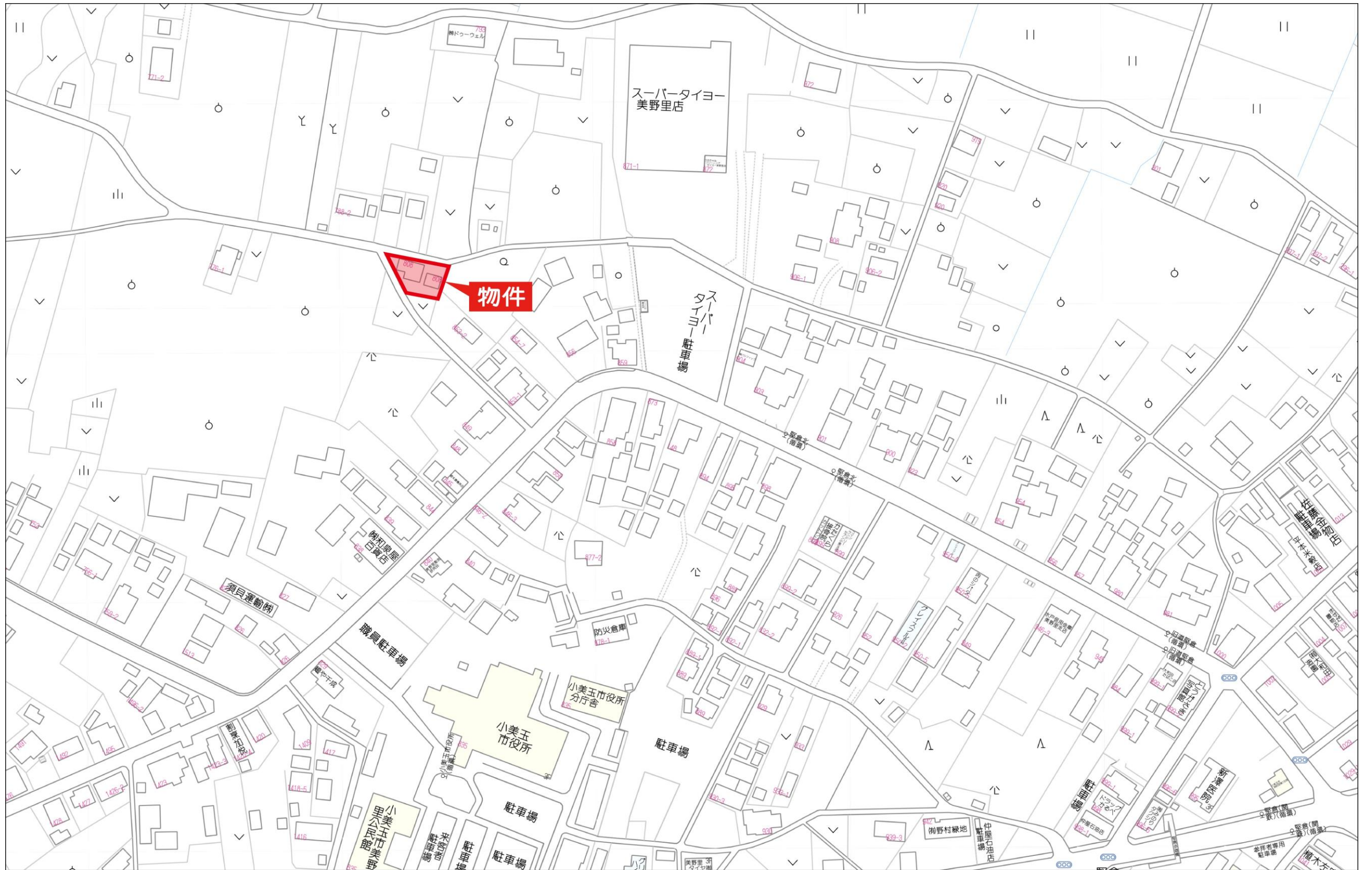
〒310-0803 茨城県水戸市城南3丁目12番5号 土日・祭日営業 水曜日定休

お問い合わせは ☎ 029-227-4433  
こちらから

不動産情報館 🔍 <https://fudousan-j.com>

営業時間 9:30~18:30 FAX 029-221-6603 e-mail info@fudousan-j.com

取引態様	仲介	アットホーム	贍本
レインズ		ホームズ	測量図
HP		Yahoo!	評価額
SUUMO		他社広告	担当 小寺



物件

スーパータイヨー  
美野里店

スーパー  
タイヨー  
駐車場

小美玉市役所  
分庁舎

小美玉市役所

駐車場

駐車場

小美玉市  
公民館  
児童遊園

榑野村緑地

中野石田店

新  
野田池

本町者専用  
駐車場

榑木石