

中古住宅案内書

物件
所在

水戸市 千波町

千波 小学区

千波 中学区

販売
価格

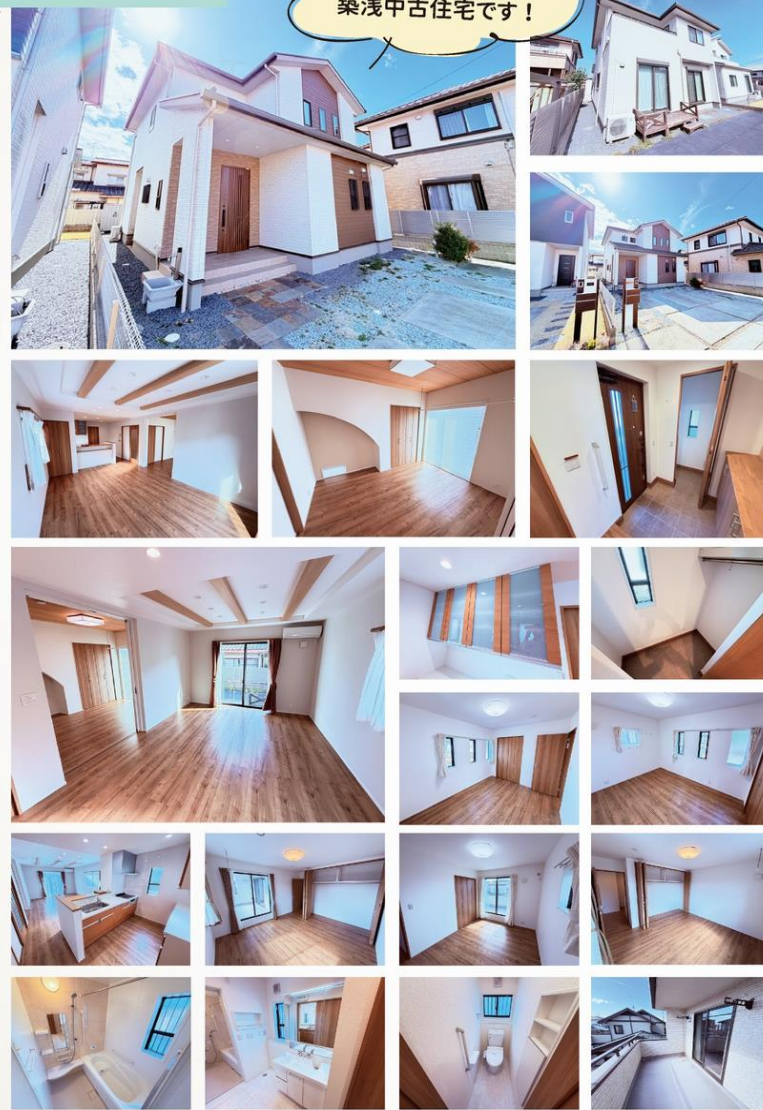
2,800 (税込) 万円

交通	最寄駅	JR常磐線 水戸駅			
		約 2,540 m	徒歩	32 分	
所在地	最寄バス停	約 m 徒歩 分			
	地番	水戸市千波町2876-6			
土地	住居表示	—			
	面積	207.48㎡ (約 62.76 坪)			
	接道	接道方向	公道・私道・他	幅員	セットバック
		北側	公道	約3.00m	
地目	宅地	権利	所有権		
建物	床面積	111.78㎡ (約 33.81 坪)			
	構造	木造2階建			
	建築日	令和1年5月	種類	居宅	
	間取り	4LDK+SIC	現況	空家	
設備	水道	水道(公営)	電気	東京電力	
	汚水	公共下水	雑排水	公共下水	
	雨水	宅地内処理	ガス	オール電化	
	負担金①				
	負担金②				
	負担金③				
	その他				
地域・制限	都市計画	市街化区域			
	用途地域	第一種低層住居専用地域			
	建蔽率	40%	容積率	80%	
	学区	千波	小学校	1,090 m	
千波		中学校	2,080 m		
引渡し	相談				
備考	・駐車スペース3台可能です。				

令和1年築4LDK戸建て物件！御茶園通りやさくら通りへのアクセス良好な立地。

現地写真

グランディハウス施工！
築浅中古住宅です！



間取り図

各部屋収納+SICで充実の収納スペース。
1Fリビング、洋室、2F洋室一部クロス張替え
網戸交換、ハウスクリーニング実施済みです！



※現況と図面が異なる場合は現況を優先致します。

周辺環境

コンビニやドラッグストア徒歩圏！



千波小学校
約1090m・徒歩約14分



セブンイレブン
約430m・徒歩約6分



ウエルシア
約700m・徒歩約9分

※図面と現況が異なる場合は現況を優先させていただきます。

株式会社不動産情報館

(公社)茨城県宅地建物取引業協会会員

〒310-0803 茨城県水戸市城南3丁目12番5号 土日・祭日営業 水曜日定休

お問い合わせは
こちらから ☎ 029-227-4433

不動産情報館 🔍 <https://fudousan-j.com>

営業時間 9:30~18:30 FAX 029-221-6603 e-mail info@fudousan-j.com

取引態様	仲介	アットホーム	贍本
レインズ		ホームズ	測量図
HP		Yahoo!	評価額
SUUMO		他社広告	担当 小寺



物件